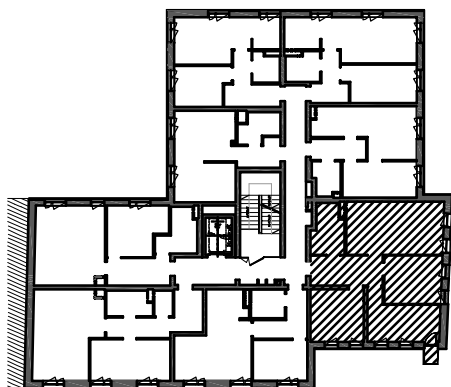


# KARTA LOKALU MIESZKALNEGO

BUDOWA BUDYNKU MIESZKALNEGO WIELORODZINNEGO Z LOKALAMI  
USŁUGOWYMI I WIELOSTANOWISKOWYM PARKINGIEM PODZIEMNYM  
UL. LUBARTOWSKA 72a, LUBLIN



INWESTOR: MAREK SUSZEK  
Zakład Usługowo-Handlowy „EKSAM”  
ul. Modrzewiowa 50, 20-138 Lublin



KONDYGNACJA

3

LOKAL NR

M12

ADRES: UL. LUBARTOWSKA 72a/1, DZ. NR EMD. 32 OBR.7 A.1

TYP MIESZKANIA

4P+AK

POWIERZCHNIA MIESZKANIA

74,52 m<sup>2</sup>

POWIERZCHNIA MBALKONU/TARASU

1.03 m<sup>2</sup>

POWIERZCHNIE W BUDYNKU LICZONE SĄ W STANIE WYKOŃCZONYM TYNKAMI

