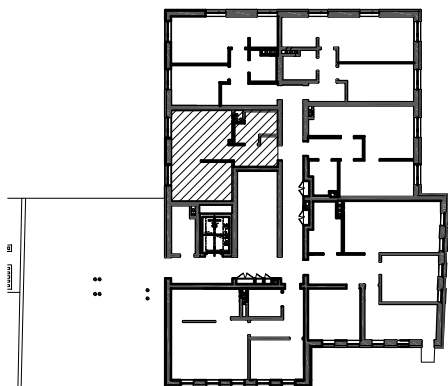


KARTA LOKALU MIESZKALNEGO

BUDOWA BUDYNKU MIESZKALNEGO WIELORODZINNEGO Z LOKALAMI
USŁUGOWYMI I WIELOSTANOWISKOWYM PARKINGIEM PODZIEMNYM
UL. LUBARTOWSKA 72a, LUBLIN



INWESTOR: MAREK SUSZEK
Zakład Usługowo-Handlowy „EKSAM”
ul. Modrzewiowa 50, 20-138 Lublin



KONDYGNACJA

6

LOKAL NR

M36

ADRES: UL. LUBARTOWSKA 72a/1, DZ. NR EWD. 32 OBR.7 A.1

TYP MIESZKANIA

1P+AK

POWIERZCHNIA MIESZKANIA

33,64 m²

POWIERZCHNIA MBALKONU/TARASU

X

POWIERZCHNIE W BUDYNKU LICZONE SĄ W STANIE WYKOŃCZONYM TYNKAMI

