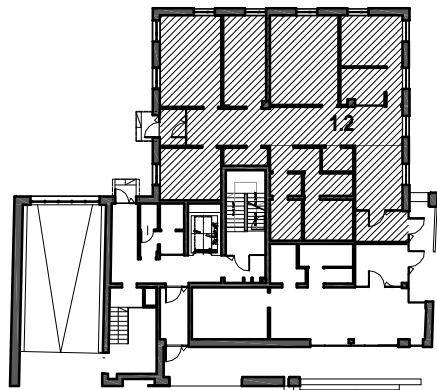


KARTA LOKALU USŁUGOWEGO

BUDOWA BUDYNKU MIESZKALNEGO WIELORODZINNEGO Z LOKALAMI
USŁUGOWYMI I WIELOSTANOWISKOWYM PARKINGIEM PODZIEMNYM
UL. LUBARTOWSKA 72a, LUBLIN



INWESTOR: MAREK SUSZEK
Zakład Usługowo-Handlowy „EKSAM”
ul. Modrzewiowa 50, 20-138 Lublin



UL. LUBARTOWSKA

KONDYGNACJA

1

LOKAL NR

U2

ADRES: UL. LUBARTOWSKA 72a/2, DZ. NR EWD. 32 OBR.7 A.1

TYP MIESZKANIA

–

POWIERZCHNIA MIESZKANIA

200.02 m²

POWIERZCHNIA MBALKONU/TARASU

X

POWIERZCHNIE W BUDYNKU LICZONE SĄ W STANIE WYKOŃCZONYM TYNKAMI

